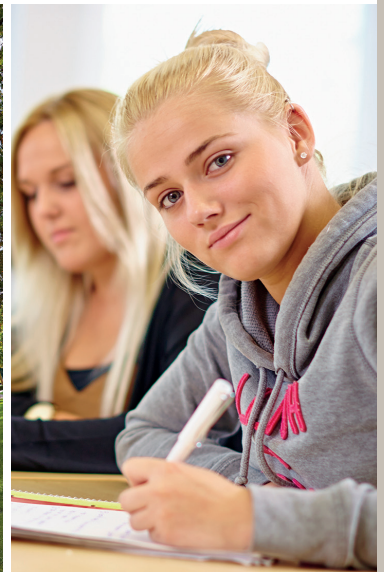


KRÜGER
INTERNAT UND SCHULEN



GEMEINSAM LERNEN ZUSAMMEN LEBEN

EINE STIFTUNG FÜR DIE ZUKUNFT

Wir freuen uns über Ihr Interesse am Krüger Internat und Schulen. Seit 2015 sind wir die FRIEDRICH KRÜGER STIFTUNG geworden, benannt nach meinem Vater, der die Schule 1945 und das Internat 1954 gründete.

Diese Stiftung verkörpert für mich die Idee, jungen Menschen eine schulische Basis zu ge-

ben für einen erfolgreichen beruflichen Werdegang. Seit über 70 Jahren unterstützen und fördern wir Kinder und Jugendliche in ihrer persönlichen, individuellen Entwicklung. Dafür verbinden wir traditionelle und humanistische Werte mit unserer zeitgemäßen Auffassung von Bildung und Erziehung.



FRIEDRICH KRÜGER
1911 – 1992



Peter Krüger
Vorstandsvorsitzender



PETER KRÜGER
VORSTANDSVORSITZENDER

WARUM EINE PRIVATE SCHULFORM WÄHLEN?

Immer mehr Eltern und Schüler entscheiden sich für eine Abkehr von staatlichen Bildungsinstitutionen. Sie wenden sich privaten Schulen zu, die eine echte Alternative in Sachen Bildung darstellen.

Wir wissen, dass Ihnen die Entscheidung sicherlich nicht leicht fällt. Zu groß, zu unübersichtlich erscheint das Angebot privater Schulen. Wir möchten Ihnen auf den folgenden Seiten unser Internat vorstellen und Einblicke geben, um Ihnen die Entscheidung zu erleichtern. Eine Entscheidung, die eine wesentliche Weichenstellung für die persönliche und berufliche Zukunft Ihres Kindes darstellt.

IN EINER MODERNEN SCHULE MÜSSEN
LEHRER EBENSO VIEL LERNEN WIE IHRE
SCHÜLER – UND DEMENTSPRECHEND
AUCH MOTIVIERT SEIN





WIR SCHAFFEN BILDUNGSVORSPRUNG

Erwachsen werden gehört zum Aufregendsten, aber auch Schwierigsten im Leben eines jeden Menschen. Zugleich ist diese Zeit von grundlegender Wichtigkeit für das spätere Leben: der Erfolg auf dem persönlichen Bildungsweg entscheidet nachhaltig über die beruflichen Erfolgchancen.

Bildung und Erziehung sind das Zukunftskapital junger Menschen

Wo es an ihm mangelt, wo es aufgrund ungenügender Rahmenbedingungen verspielt wird, sind die Wege in eine persönliche Zukunft verbaut. Deswegen tun wir alles, damit unsere Schüler reichlich mit diesem Kapital ausgestattet ins Erwachsenenleben starten.

Als Internatsschule mit integrierten wirtschaftsorientierten Schulformen bieten wir unseren SchülerInnen viele Vorteile in der Ausgestaltung ihres Bildungsweges. Dank unserer Aufgliederung in eine Berufsfachschule für Wirtschaft und Verwaltung, eine Höhere Berufsfachschule sowie ein Berufliches Gymnasium für Wirtschaft und Verwaltung können wir Schülern vom Hauptschulabschluss bis zur uneingeschränkten Hochschulreife eine breit angelegte schulische Palette anbieten.

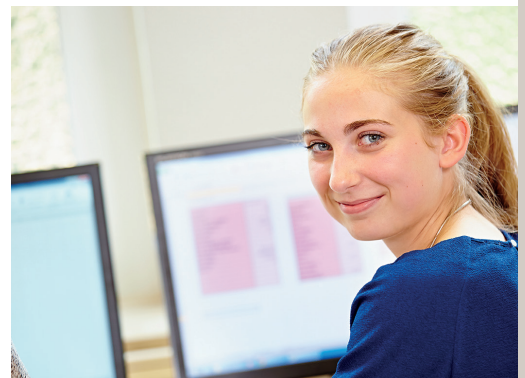
Individuell zugeschnittene Bildungswege

Bildungswege sind so individuell wie die Schüler, die sie beschreiten. Unsere Internatsschüler können je nach ihrer persönlichen Vorbildung

unser privates Berufskolleg oder auch die örtlichen Schulen besuchen. Dadurch ist es für uns möglich, die Leistungsfähigkeit oder auch die emotionale Situation unserer Schüler bei der Wahl der Schulform zu berücksichtigen. Unser durchlässiges System kann somit Bildungswege eröffnen, die auf ganz spezifische Bedürfnisse zugeschnitten sind.

Eine Stärke von Schule und Internat bildet hierbei die Flexibilität, mit der wir sowohl auf die Erfordernisse der Berufswelt als auch auf die Bedürfnisse Jugendlicher reagieren. Dabei unterstützt uns eine psychologische Fachkraft im Bemühen um einzelne Schüler. Wir vertrauen in die persönlichen Stärken der jungen Menschen, unterstützen sie, helfen ihnen, wieder Mut zu fassen, entdecken und entwickeln gemeinsam mit ihnen ihre individuellen Perspektiven und Potenziale.

WIR SIND EINE INTERNAT-
SCHULE MIT INTEGRIERTEN
WIRTSCHAFTSORIENTIERTEN
SCHULFORMEN



PERSÖNLICHES POTENZIAL ENTWICKELN

Talente erkennen und nutzen

Jeder junge Mensch trägt ein großes persönliches Potenzial in sich. Wir sehen es als Herausforderung und Aufgabe, dieses Potenzial gemeinsam mit dem Schüler offenzulegen und zu entwickeln. Wir möchten die Schüler dabei unterstützen, ihre individuellen Talente zu erkennen und zu nutzen, ihnen Möglichkeiten zur Persönlichkeitsfindung und -entwicklung zu eröffnen.

Unsere Schülerinnen und Schüler sind bei uns nicht auf sich gestellt. Wir geben ihnen eine feste Struktur, überlassen sie nicht einer beliebigen Gestaltung ihres Lern- und Arbeitsprozesses. Hierdurch gelangen sie zu einer größeren Vertiefung des Lernstoffes und auch zu einer höheren Effektivität in der eigenen Arbeit.

Hausaufgaben werden bei uns täglich in betreuten Silentien angefertigt. Die Schüler werden angeleitet, konzentriert und selbstständig zu arbeiten. Kontrolle und Hilfestellung tragen zum Lernerfolg bei.



DER ERFOLG AUF DEM PERSÖNLICHEN
BILDUNGSWEG ENTSCHIEDET ÜBER DIE
BERUFLICHEN ZUKUNFTSCHANCEN



Bei Bedarf und nach Absprache mit den Eltern richten wir zusätzliche Silentien oder individuelle Nachhilfestunden ein. Dadurch schaffen wir einen strukturierten und verlässlichen Rahmen, in dem sich das Lernpotenzial unserer Schüler entfalten kann.

Der wiedererlebte Erfolg ist für die Kinder und Jugendlichen eine wesentliche Motivation. Er stärkt das Selbstbewusstsein und unterstützt den Weg zu mehr Selbstständigkeit und Eigenverantwortung für die nächsten schulischen und beruflichen Schritte.

Förderung ausländischer Schüler

Seit vielen Jahren besuchen uns auch Schüler aus allen Kontinenten. Sie profitieren von unserer besonderen Struktur und unseren Unterstützungsmöglichkeiten, um ihren zukünftigen beruflichen Weg erfolgreich zu beschreiten.

RÜCKSICHTNAHME AUF ANDERE,
PERSÖNLICHE ZUVERLÄSSIGKEIT,
KONTAKTFÄHIGKEIT, HILFSBEREITSCHAFT
UND TOLERANZ SIND BEI UNS MASSGEB-
LICH FÜR EINEN GEMEINSAMEN ERFOLG



LEISTUNG IST WERTVOLL

Orientierung und Halt geben

Erfolgreiche Erziehung kann nicht ohne Werte geschehen, weil sie Orientierung geben und Halt verschaffen. Individuell lernen Kinder und Jugendliche bei uns, im Rahmen des persönlichen Entscheidungsfreiraumes, für die Konsequenzen des eigenen Handelns einzustehen. Unsere Schüler lernen neben dem Unterrichtsstoff jeden Tag ganz praktisch, dass Rechte und Pflichten eines jeden Einzelnen sich die Waage halten müssen, damit ein Zusammenleben mit anderen möglich ist.

Im Zusammenleben mit anderen

Darüber hinaus bilden Rücksichtnahme auf andere, persönliche Zuverlässigkeit, Gemeinsinn, Einfühlungsvermögen, Kontaktfähigkeit, Hilfsbereitschaft und Toleranz weitere wesentliche Pfeiler unserer Erziehungsarbeit. Wir halten es für selbstverständlich, dass die Kinder und Jugendlichen lernen, die eigene Freiheit und die der Mitschüler als gleichberechtigt nebeneinander stehend zu erkennen. Die Einsicht in die Notwendigkeit von Leistung ist ein zentraler Aspekt unserer pädagogischen Arbeit.



EIN BÜNDNIS FÜR ERZIEHUNG

Als Internatsschule warten wir mit vielen Vorteilen für unsere Schüler auf. Von großer Bedeutung ist hierbei die enge Verzahnung von Schul- und Internatsbetrieb. Kurze Wege zwischen Erziehern und Lehrern ermöglichen ein schnelles Reagieren auf individuelle Lernbedürfnisse der Schüler. Eine psychologische Fachkraft, die in unser Team eingebunden ist und die für die vertrauensvolle Beratung und Betreuung von Schülern in schwierigen persönlichen Situationen zur Verfügung steht, ergänzt unser Betreuungsangebot.

Gemeinsam auf dem Weg zum Erfolg

Natürlich kann Schul- und Internatserziehung die elterliche Erziehung nicht ersetzen. Wir möchten ein Bündnis für Erziehung schließen, dass neben Schülern, Lehrern und Erziehern auch die Eltern einbezieht. Eine effektive schulische Ausbildung und Erziehung der Kinder und Jugendlichen kann nur gelingen, wenn alle Beteiligten miteinander im Kontakt bleiben, das Gespräch suchen, gemeinsam Absprachen treffen und zusammen an ihrer Realisierung arbeiten.

IN EINER ZEIT, IN DER KINDER IMMER
FRÜHER ERWACHSEN WERDEN SOLLEN,
BRAUCHEN SIE AUCH MEHR HILFE



GEMEINSAM LERNEN, ZUSAMMEN LEBEN

10

Bunt und vielfältig

Eine Internatsschule ist für Kinder und Jugendliche nicht lediglich ein Ort gemeinsamen Lernens, sondern vor allem ein Ort des Zusammenlebens. Entsprechend spannend und anregend kann das Leben in einem Internat sein.

Man trifft auf viele unterschiedliche Persönlichkeiten, lernt, sich mit ihnen zu arrangieren, sie zu schätzen, findet neue Freunde, mitunter sogar Freunde fürs Leben. Wir legen sehr viel Wert darauf, dass Kinder und Jugendliche sich bei uns wohlfühlen. Aus diesem Grund überlassen wir die Gestaltung der Zimmer den Wünschen und der Kreativität der jungen Bewohner. Angesagt

sind Vielfalt und Gemütlichkeit: Je individueller und persönlicher, desto besser, lautet die Devise.

Die Planung der Freizeitgestaltung

Langeweile nach dem Ende des Lernens kommt nicht auf. Dafür sorgen sportliche, künstlerische und musische Angebote in zahlreichen AG's. Besonders profitiert das Internat von der direkten Nachbarschaft zu Osnabrück. Die niedersächsische Universitätsstadt ist schnell zu erreichen und bietet eine Vielzahl von Ausflugs- und Unterhaltungsmöglichkeiten, angefangen von Kinos und Discos über Schwimmbäder bis hin zu Cafés und Museen.



INTERNATSLEBEN BEDEUTET EINE
OPTIMALE VERKNÜPFUNG ZWISCHEN
GEMEINSCHAFTLICHEM LEBEN UND
SCHULISCHER FÖRDERUNG





SCHÜLER WISSEN OFT GAR NICHT, WAS
WIRKLICH IN IHNEN STECKT – ES BEREITET
UNS FREUDE, IHNEN DAS ZEIGEN ZU
KÖNNEN

WO HERAUSFORDERUNGEN BEGEISTERN

Mitarbeiter

Eine Schule kann nur so gut sein wie die Lehrer, die an ihr unterrichten, ein Internat nur so gut wie die Erzieher, die die Kinder und Jugendlichen auf ihrem Weg ins Erwachsenenleben begleiten. Wir wissen, dass nur derjenige Kinder und Jugendliche in der Persönlichkeitsentwicklung

unterstützen kann, der selbst über eine starke, gefestigte, individuelle Persönlichkeit verfügt. Die Mitglieder unseres Teams arbeiten tatkräftig mit an dem gemeinsamen Ziel, junge Menschen zu starken, eigenverantwortlichen, selbstdisziplinierten und leistungsfreudigen Persönlichkeiten zu erziehen.

STELLEN SIE UNS AUF DIE PROBE!

Für eine Woche Probewohnen?

Über das Leben in unserem Internat zu lesen, ist eine Sache. Die andere ist, es einmal selbst zu erleben. Im Rahmen des Probewohnens können interessierte Schüler während der regulären Schulzeit bis zu einer Woche bei uns wohnen und genau prüfen, ob unsere Internatsschule das Richtige für sie ist. Während des Probewohnens werden die Schüler in den jeweiligen Unterricht eingebunden.

Es kommt uns darauf an, dass interessierte Schüler die Möglichkeit erhalten, mit unseren Internatsschülern ins Gespräch zu kommen, sich zu informieren und sich einen Eindruck vom Leben in unserem Internat zu verschaffen. Bei Interesse beraten wir Sie gerne.

UNSER LEBEN IST WIE EIN GUTER
ROCKSONG – JEDER DARF SEINE SOLI
SPIELEN, ABER DER GEMEINSAME
RHYTHMUS MUSS STIMMEN



13



14





WIR FREUEN UNS AUF SIE!

Matthias Zander – Betreuer Blauer Flur

Im Vordergrund unserer pädagogischen Anstrengungen steht die Erziehung zur Mündigkeit, Selbstständigkeit und Leistungsfähigkeit der uns anvertrauten Schüler. Wir verstehen uns dabei als kritischer Begleiter einer sich schnell und stetig verändernden Gesellschaft und dessen Auswirkung auf die Individuen.

Wir sind bestrebt, Wissensklüfte zu überwinden, Chancengleichheit herzustellen und die Jugendlichen zu ermutigen, sich mit den Themen ihrer persönlichen Lebenswelt konstruktiv auseinanderzusetzen.

Wichtig erscheint uns auch der enge Dialog mit den Eltern, denn nur durch gemeinsam abgestimmte Konzepte kann hochwertige individualitätsgerechte Erziehung gewährleistet werden.

Ute Kaller – Betreuerin Gruner Flur

Im gemeinsamen Arbeiten und Leben spielt die Motivation für uns alle eine wichtige Rolle. Wir möchten an das, was funktioniert, anknüpfen, denn jeder hat Stärken. Durch eine angemessene Lernumgebung wollen wir erreichbare Ziele setzen und dadurch ein positives Feedback an die Jugendlichen weitergeben. Der rege Austausch mit Lehrern sowie klare Linien und Strukturen helfen und unterstützen dabei.

Unser Alltag zeichnet sich durch Flexibilität und Spontaneität aus. Denn nur so können wir individuell auf die jeweilige Stimmung der Gruppe und des einzelnen Schülers eingehen. Probleme werden taktvoll angesprochen und ernstgenommen. „Zuhören können“ gehört zu unseren Stärken.



Elisabeth Weigel – Betreuerin Mädchenetage

Jede Schülerin und jeder Schüler hat die eigene Lebensgeschichte. In Anbetracht des jeweiligen Lebensumstandes bedarf es einer einfühlsamen Herangehensweise von unserer Seite.

Unter Berücksichtigung der Interessen der Jugendlichen schöpfen wir aus ihren Ressourcen. Wir nutzen ihre Fähigkeiten und bauen sie aus.

Wir fokussieren uns auf das Gute, das in den Jugendlichen steckt und bestärken sie in diesen positiven Eigenschaften.

Wir erhoffen uns dadurch, dass die Jugendlichen den Herausforderungen des Lebens selbstsicherer gegenüber treten können und der gesellschaftsorientierten Grundhaltung gewachsen sind.



Jörn Litsche – Internatsleiter

Wo junge Menschen aufeinander treffen und zusammen leben, müssen sie sich aufeinander einstellen. Sie begegnen einander, respektieren einander oder grenzen sich voneinander ab, um letztendlich daran zu wachsen.

So werden sie langsam erwachsen.

Wir können ihnen dabei eine wertvolle Stütze und ein Wegweiser sein, aber den Weg ihres eigenen Lebens müssen sie selber gehen.





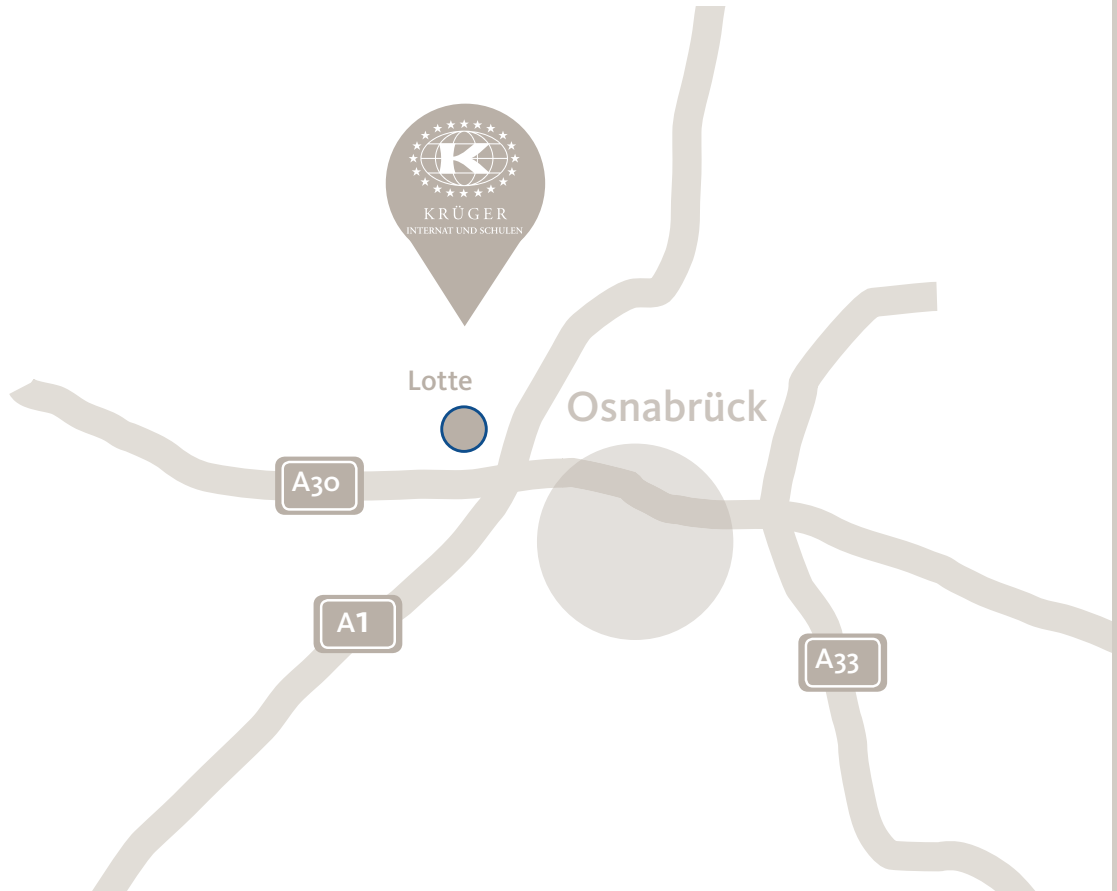
Anfahrt

Sie erreichen uns über die
A1 Richtung Bremen
Ausfahrt Osnabrück Hafen,
Richtung Wersen/Mettingen

Anschrift

49504 Lotte (OT Wersen)
Westerkappelner Str. 66

www.internat-krueger.de





IMPRESSUM

HERAUSGEBER
KRÜGER INTERNAT UND SCHULEN

GESTALTUNG
KIRCHER DESIGN, OSNABRÜCK

TEXT
KRÜGER INTERNAT UND SCHULEN

FOTOS
SCHUBERT FOTOGRAFIE, LADBERGEN

DRUCK
KROOG, WESTERKAPPELN



KRÜGER
INTERNAT UND SCHULEN

Friedrich Krüger Stiftung

Staatlich anerkannte Schulen in freier Trägerschaft
49504 Lotte (OT Wersen) · Westerkappeler Str. 66
Telefon 05404 9627-0 · Telefax 05404 9627-60
info@internat-krueger.de · www.internat-krueger.de